

DESCARTE DE EMBALAGENS E SOBRAS DE TINTAS

Suvinil

**Você pode contribuir para
um futuro mais sustentável!**

Conheça a iniciativa de
descarte de embalagens
vazias ou com sobras.





O QUE É?

Uma iniciativa Suvinil e parceiros que promove o descarte mais adequado de embalagens de tinta vazias ou com sobras.



POR QUE FAZER?

As embalagens são recicladas, preservando recursos e ajudando o meio ambiente.

PARA QUEM?

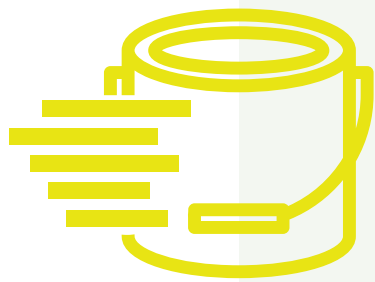
Consumidores e profissionais de pintura.

Vale lembrar:

Empresas de pintura devem destinar as embalagens diretamente aos recicladores ou operadores logísticos.

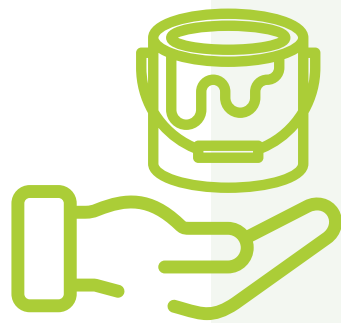


COMO FUNCIONA?



1

Entregue a embalagem vazia na loja.



2

Se sobrou tinta, doe; se não encontrar quem queira, leve à loja. Não dilua a tinta que sobrou e entregue na embalagem original do produto.



3

A embalagem fica na loja até que um operador as leve para a triagem



4

Elas são separadas e direcionadas aos recicladores para serem transformadas em novos materiais..



5

As sobras de tinta são analisadas para avaliar se é possível doar ou então descartadas corretamente.

EMBALAGENS QUEER PODEM SER DESCARTADAS

Fazem parte do Descarte Certo as embalagens de tintas decorativas de qualquer formato e material:

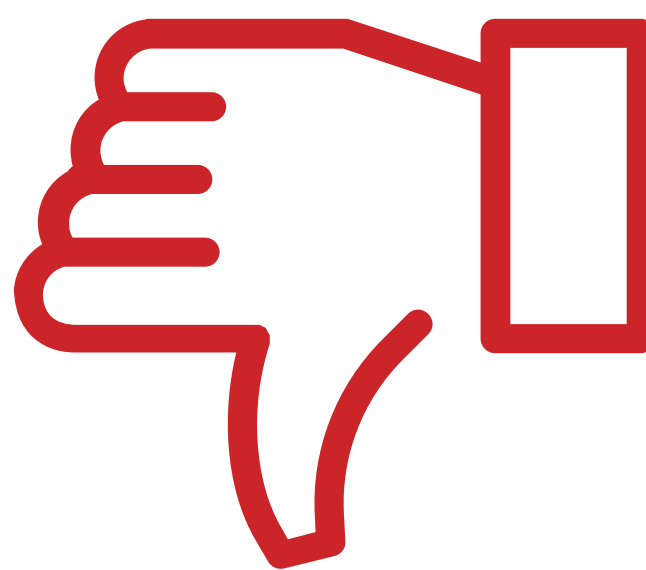
LATAS METÁLICAS



BALDES PLÁSTICOS



O QUE NÃO FAZ PARTE?



- >> Acessórios de pintura
- >> Pincéis e bandejas
- >> Sobras de tintas em embalagens danificadas ou sem a tampa.
- >> Embalagens entregues por grandes empresas de pintura e construtoras.



**Com a sua ajuda,
nós garantimos
o descarte adequado
das embalagens**



suvinil.com.br

SAC 0800 011 7558

